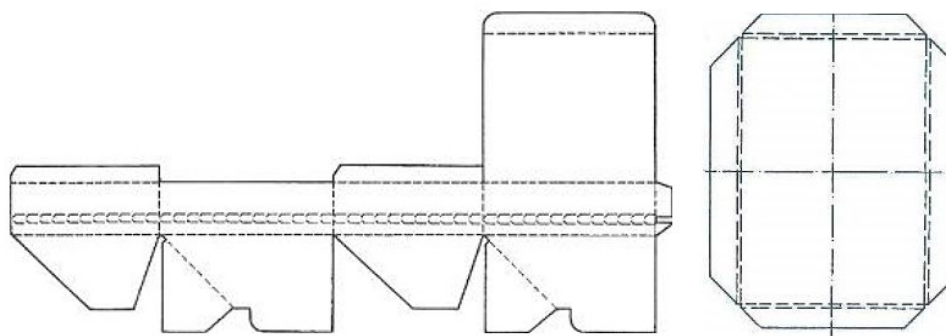




SU ESPECIALISTA PARA
MAQUINARIA ESPECIAL
MSB GmbH & Co.KG



**Prensadora para fabricación de muestras para punzonar, ranurar, entallar,
perforar y cortar modelos MHP 1400 y MHP 1600.**



MSB GMBH & CO.KG



SU ESPECIALISTA PARA MAQUINARIA ESPECIAL MSB GmbH & Co.KG



Prensadora para fabricación de muestras para punzonar, ranurar, entallar, perforar y cortar modelos MHP 1400 y MHP 1600.

La prensadora para fabricación de muestras es ideal para la fabricación y modificación rápida de muestras originales exactas de cartón, cartón corrugado y papel, con líneas ranuradas y para series pequeñas.

El ajuste y cambio de útil se efectúa en pocos segundos, lo cual constituye una ventaja de nuestra prensadora como complemento del plotter moderno. De esa forma, en la producción de series reducidas y muestras Ud. ahorra tiempo y dinero.

Otro valor añadido lo proporciona el diseño sofisticado y robusto, que constituye una ventaja sobre todo por su facilidad de manejo (simple y conveniente), la protección contra accidentes (sin partes eléctricas o giratorias), la facilidad de mantenimiento y el escaso requerimiento de espacio.

Especialmente en esta época, nuestra prensadora para fabricación de muestras, en combinación con un plotter, es una máquina perfecta para llevar a cabo los deseos específicos de los clientes con rapidez y precisión, poniendo en sus manos ya al cabo de un tiempo breve una muestra modificada conforme a sus ideas. Dicha máquina se utiliza satisfactoriamente desde 1985 y es constantemente mejorada y perfeccionada por nuestros diseñadores y técnicos.

La prensadora para fabricación de muestras puede equiparse linealmente con líneas de ranurado, perforado y corte a su elección, y con una regleta de acero, un tope lateral fijo con cinta métrica de acero y tope de profundidad anterior y posterior.

Como accesorios especiales pueden suministrarse un tope lateral anterior y otro posterior, regulables en profundidad, así como una bandeja de depósito y regletas de acero adicionales.

La transmisión de fuerza se realiza mediante fuerza muscular, a través de un pedal (aplicando una fuerza de 300 N se logra una de aprox. 5000 N).

**MSB
GMBH &
CO.-KG**



SU ESPECIALISTA PARA
MAQUINARIA ESPECIAL
MSB GmbH & Co.KG



Datos técnicos:

	MHP 1400	MHP 1600
Ancho de trabajo:	1400 mm	1600 mm
Espacio libre entre montantes:	1490 mm	1690 mm
Ancho total:	1720 mm	1920 mm
Altura:	1125 mm	1125 mm
Profundidad:	1330 mm	1330 mm
Requerimiento de espacio:	2,5 x 2 m	2,5 x 2 m

MSB GMBH & CO.KG